

1. *Conoce a su familia*



2. *Conoce del Majestic!*



Susana Lucia Enetz Dmitry



Sr. Pascal Billard
Direccion



Chef David Rubio
Jefe de Cocina



Sr. Antonio Rodriguez
Director de Alojamiento



Josep Farran
Director de Mantenimiento



Olivier Thellier
Director de F&B



Julia Sandra
Jefe de Pisos



Ma, Carmen Vicente
Director de HR



Blanca Calvo
Director de Ventas

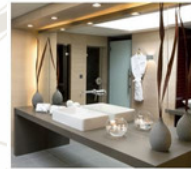
NUESTRAS FACILIDADES



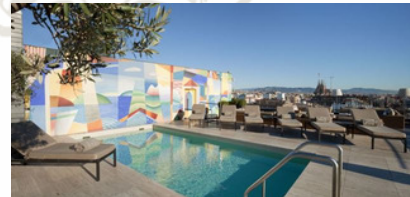
El Bar del Majestic



*El Restaurante del Majestic
(breakfast & brunch)
Restaurante SOLC*



Majestic Spa



*La Dolce Vitae
Rooftop Bar*



MICE rooms

NUESTRAS HABITACIONES



Handicapped room



Deluxe



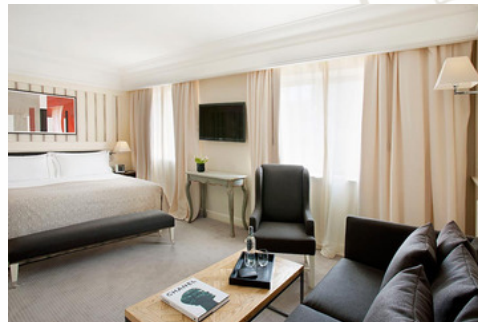
Deluxe City View



*Deluxe
Paseo de Gracia*



Executive



Executive View



Junior Suite



*Junior Suite
Paseo de Gracia*

NUESTRAS HABITACIONES ·

The Penthouse



Majestic Suite



Majestic Royal Penthouse

DESCRIPCIÓN DE HABITACIONES

Categoria	Características					
	Tamaño	Vistas	Otra Info	Cama	Numeros de Habitación	Excepciones
Deluxe	29 m ²	Patio Interior / Patinejos / Campos Eliseos	habitaciones pequeñas. No todas tienen bañera - algunas solo walk in shower	Queen / Twin	06-07-08-09-10-11-12-14-26 y de la 38 a la 46 y la 49 y 50	214 (adaptada minus valido)
Deluxe City View	26 m ²	Calle Valencia/ Campos Eliseos	habitaciones pequeñas. (algunas mas pequeñas que las Deluxe) y tienen una pequeña terracita	Queen / Twin	habitaciones 30 - 36. Excepto en la Septima planta que tambien son la 739-740-741 y 742 (con terracita)	740 - 741 y 742 tienen terraza
Deluxe Paseo de Gracia	27 m ²	Paseo de Gracia/ Calle Valencia	habitaciones pequeñas con vistas a Paseo de Gracia o zona Valencia con vistas Paseo de Gracia	Queen / Twin	122-123-127-128-227-322-327-422-423-427-623-627-722-723-727-823	Tipo 27 no tienen vistas frontal
Deluxe Executive	37 m ²	Patio Interior / Patinejos	habitaciones amplias con vistas al Patio interior o el patinejo de la tipo 04-06. tienen sofa cama.	Queen / Twin	04-47-51 de cada planta. Además de 244 y 839 (habitación abarquillada y con olor a humedad)	Tipo 04 son mas pequeñas y 839
Deluxe Executive View	35 m ²	Calle Valencia / Paseo de Gracia	son habitaciones con sofa cama y con vistas exteriores	Queen / Twin	Generalmente son las tipo 37, 121-129-131-137-229-231-237-267-321-329-331-337-421-437-637-721-733-735	121 con glorieta
Junior Suite	38 m ²	Calle Valencia / sin vistas	Bañera con hidromasaje en la mayoría.	King	Generalmente las tipo 428-628-728-738-906	738 - 906
Junior Suite Paseo de Gracia	45 m ²	Paseo de Gracia	Bañera con hidromasaje y ducha separada en la mayoría.	King	Generalmente 01-02-03-223-323-821	821
Suite	58 m ²	Paseo de Gracia	Bañera con hidromasaje y ducha separada. Aseo de cortesia y vestidor (no todas).	King	Generalmente las tipo 25. 125-221-225-325-425-621-625-725-825-907	907 unica sin vista a Paseo de Gracia pero con terraza privada
Penthouse Paseo de Gracia	56 m ²	Paseo de Gracia	9 Planta - Terraza Privada, Aseo de Cortesia, Servicio de Mayordomo si tarifa BAR.	King	902-903-904-905	905 sin vista a Paseo de Gracia
Penthouse Sagrada Familia	110 m ²	Sagrada Familia	Unica Jacuzzi exterior. No tiene aseo de cortesia. Ubicada en 9 Planta. Servicio de Mayordomo si tarifa BAR	King	900	N/A

NUESTROS APARTAMENTOS (CRUZANDO LA CALLE)



*Apartment
Eixample*



*Apartment
Paseo de Gracia*



Duplex Paseo de Gracia

VIP WELCOME AMENITIES



VIP 1

Botella de Agua y Catanias

* Reservas con tarifas de igual o mayor a 309€ *



VIP 2

1/2 Botella de Vino Tinto, Botella de Agua,
Queso en Aceite y picos

* Aquellas reservas de agencias por contrato. (Kiwi Collection, Ensemble, Signature/Virtuoso, Altour, Inspirato Made for Spain, Madrid & Beyond).



VIP 3

Botella de Vino Blanco, Botella de
Agua y Galletas Birba

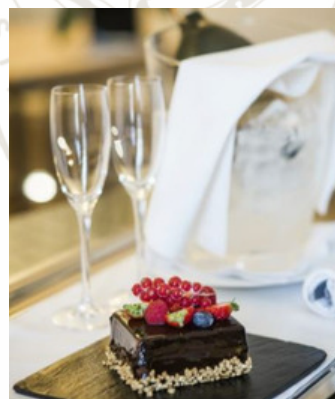
* Reservas de habitaciones
Junior Suite



VIP 4

Botella de Cava, Botella de Agua,
Jamón Ibérico y Picos

* Reservas de habitaciones Suite



VIP 5

Botella de Cava, Botella de Agua y Pastel
de Celebración

*Luna de Miel, Aniversarios, Cumpleaños -
Solo aplicable para Junior Suites, Suites,
Penthouse



VIP 6

Botella de Agua y Bandeja Asia /
Middle East de frutos secos

* Reservas de huéspedes asiático y
musulmanes

VIP WELCOME AMENITIES



VIP 7

Botella de Ruinart, Botella de Agua y Catanias

*Cortesía de bienvenida para VIP señalados desde Dirección y Guest Relations.



VIP 8

Botella de Cava

*Luna de Miel, Aniversarios, Cumpleaños



VIP 9

Tratamientos Personalizados

*Cortesía de bienvenida aplicable a:

- Reservas con tarifa Pent House
- Personalidades y/o Celebrities.
- Amenities personalizados establecidos por Guest Relations.

Note:

* Todas las amenities de huéspedes de religión musulmana llevarán una Botella de Agua como bebida. NUNCA ALCOHOL.

* Añadir frutas con VIP 6 para los reservas Junior Suite y Suite (musulmanas solo)

*Aquellas que viajen con niños se deberá incluir un detalle para niños.

*Ninguna reserva en Residence llevará Vip a menos que se especifique lo contrario.